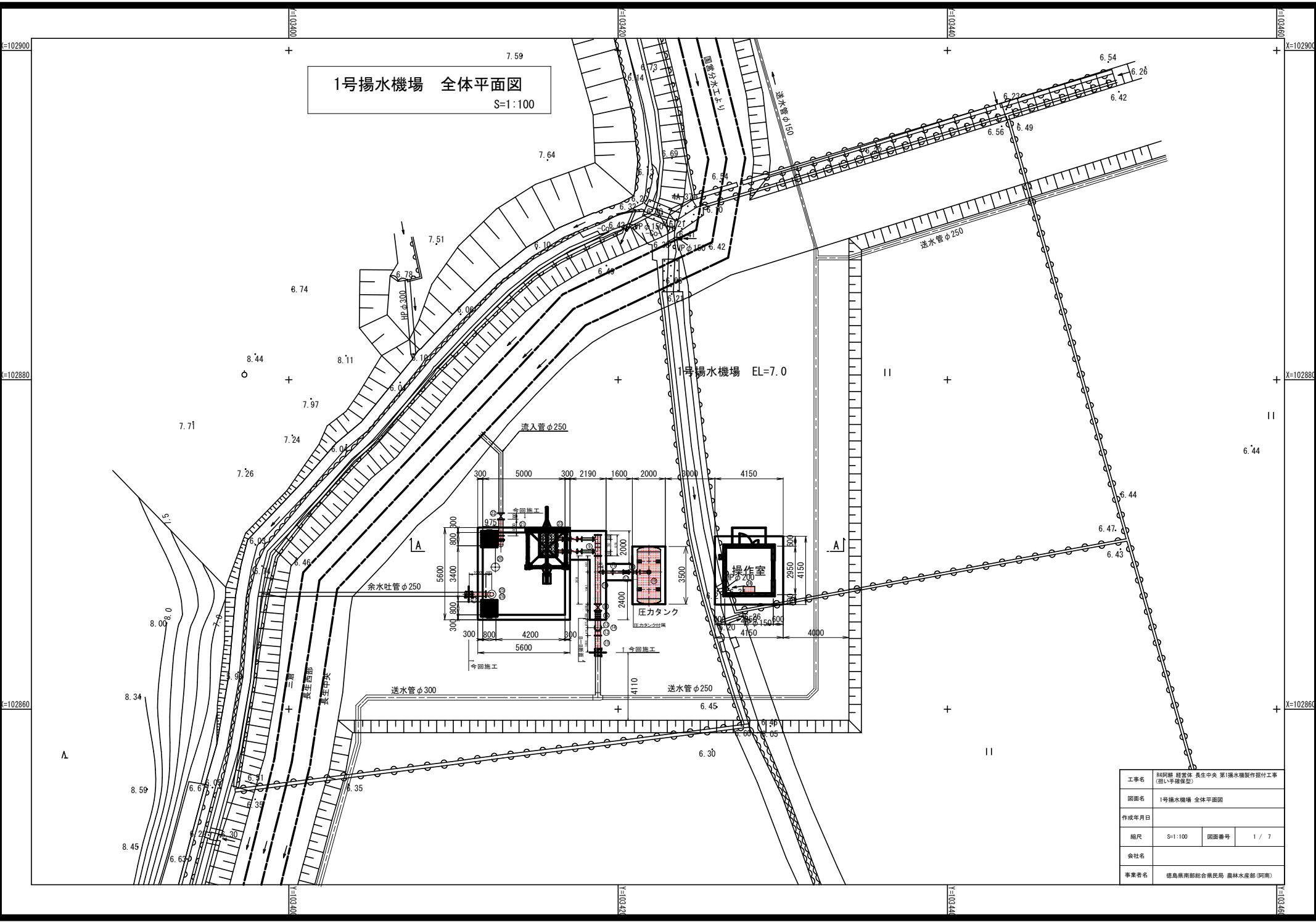


1号揚水機場 全体平面図

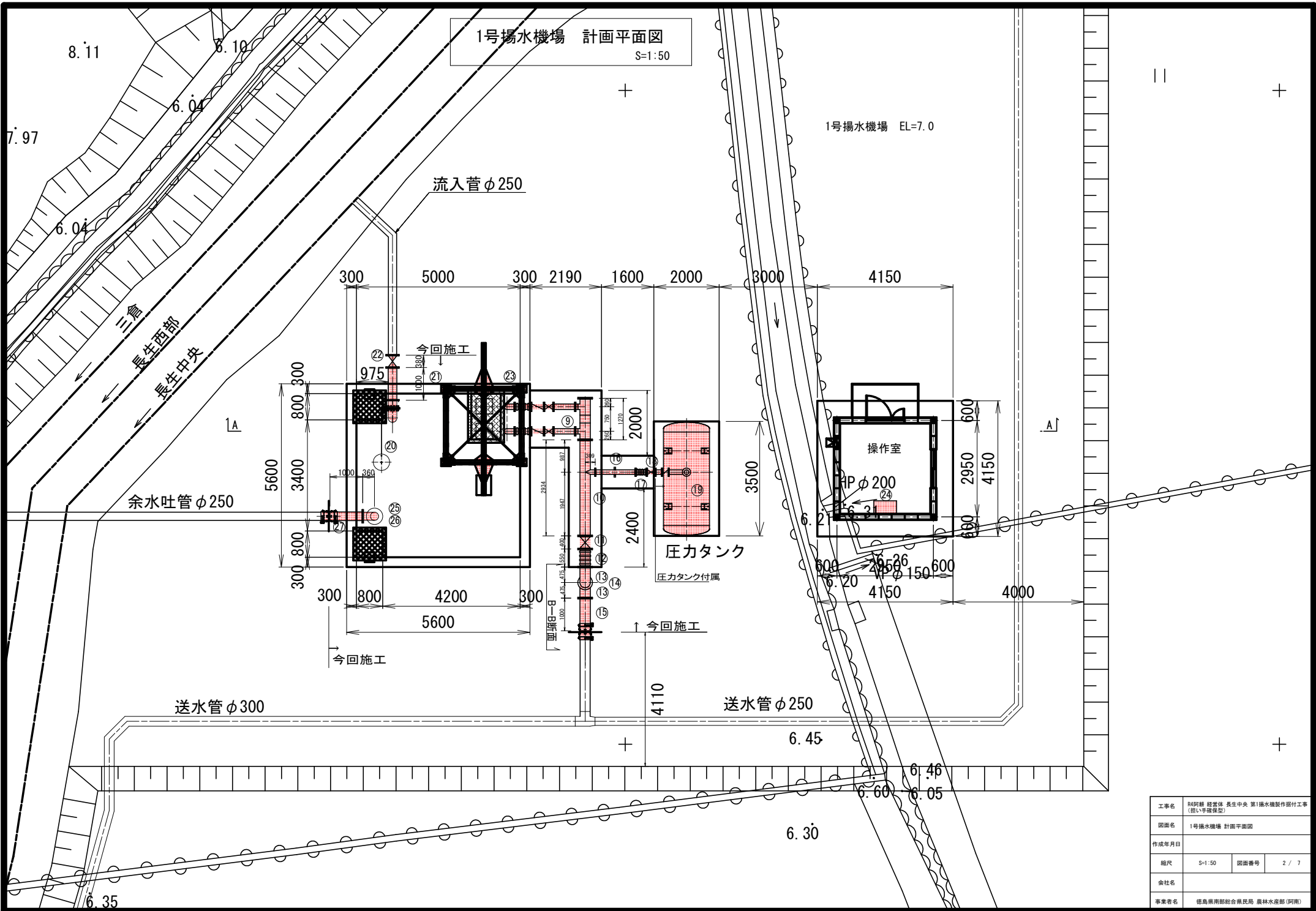
S:1:100



工事名	R4阿蘇 経営体 長生中央 第1揚水機製作据付工事 (組い手確保型)		
図面名	1号揚水機場 全体平面図		
作成年月日			
縮尺	S:1:100	図面番号	1 / 7
会社名			
事業者名	徳島県南部総合振興局 農林水産部 (阿南)		

1号揚水機場 計画平面図

S=1:50



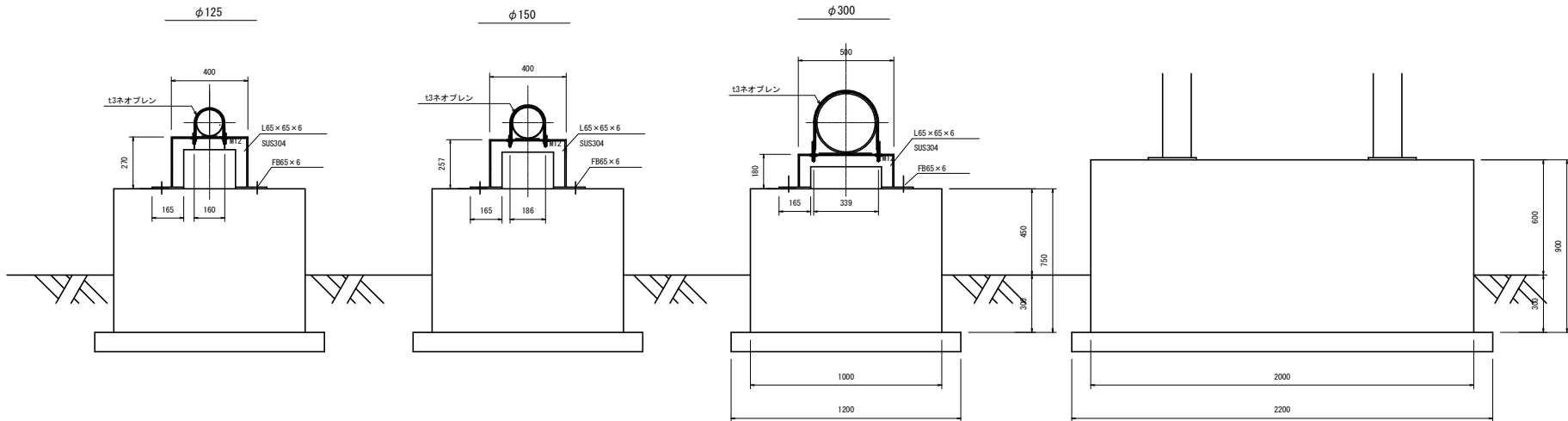
工事名	R4阿蘇 経営体 長生中央 第1揚水機製作据付工事 (掘削手続保型)		
図面名	1号揚水機場 計画平面図		
作成年月日			
縮尺	S=1:50	図面番号	2 / 7
会社名			
事業者名	徳島県南部総合農林局 農林水産部 (阿南)		

付帯工構造図 (1/2)

S=1:30

配管基礎コンクリート・振れ止金具

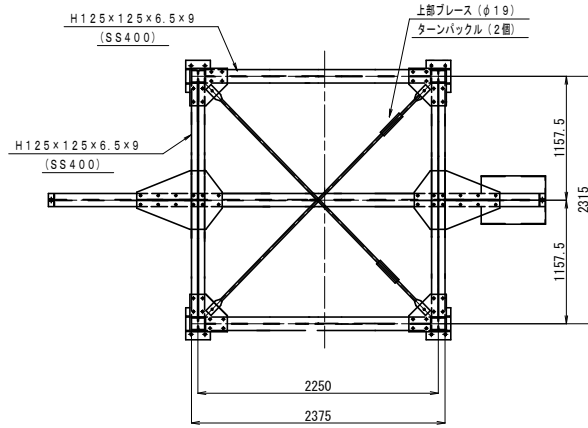
圧カタンク基礎



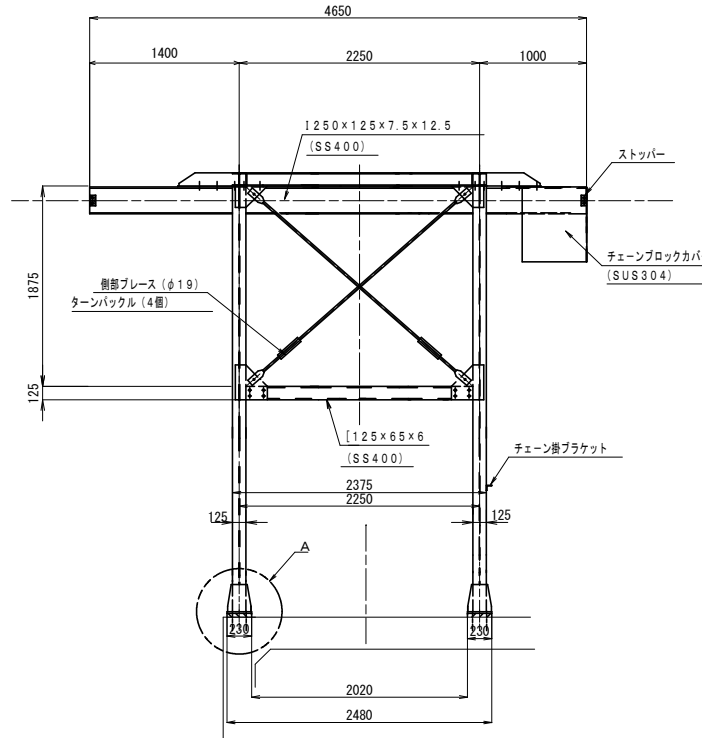
工事名	R4阿蘇 経営体 長生中央 第1排水機製作据付工事 (掘り手掘保型)		
図面名	付帯工構造図 (1/2)		
作成年月日			
縮尺	S=1:30	図面番号	4 / 7
会社名			
事業名	徳島県南部総合振興局 農林水産部 (阿南)		

ポンプ吊上装置据付図

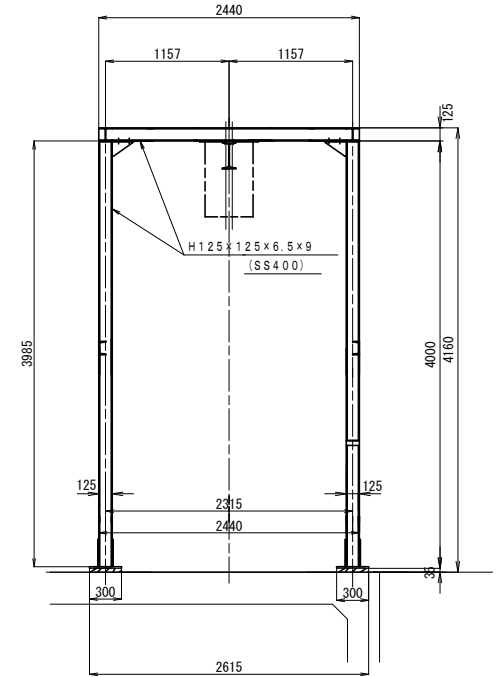
平面図 S=1:25



正面図 S=1:25

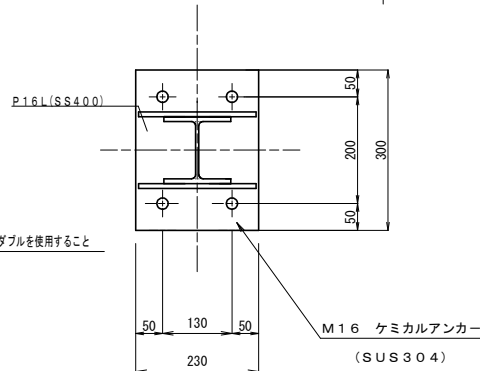
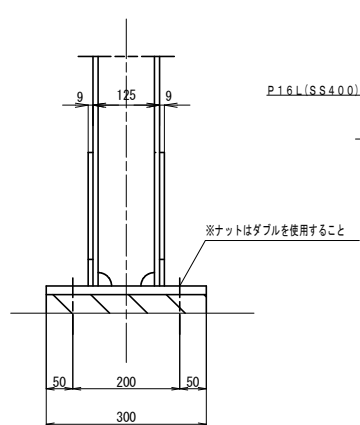
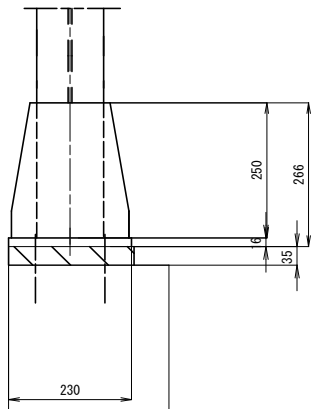


側面図 S=1:25

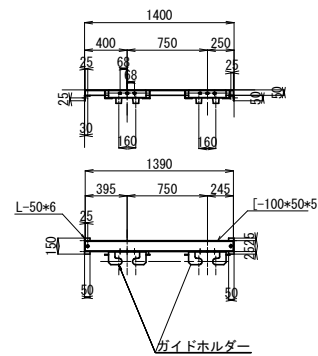


A-部詳細

S=1:5

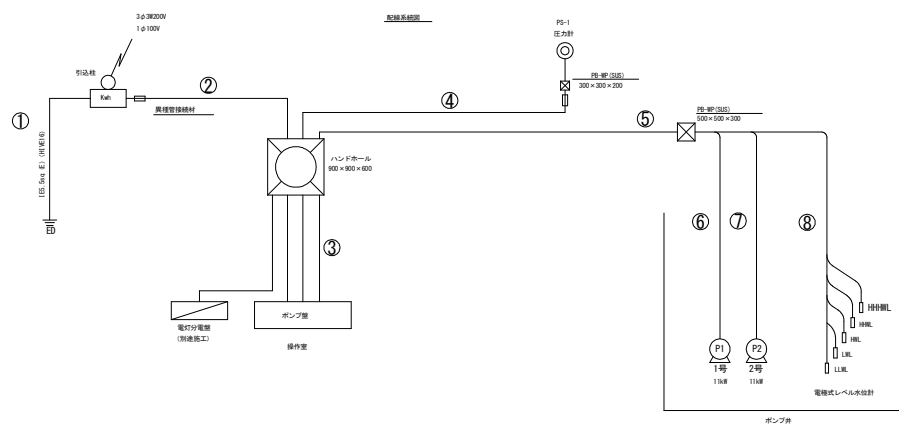
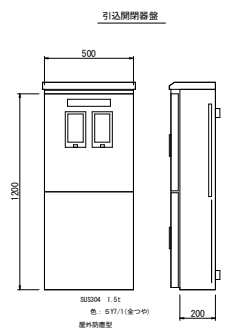
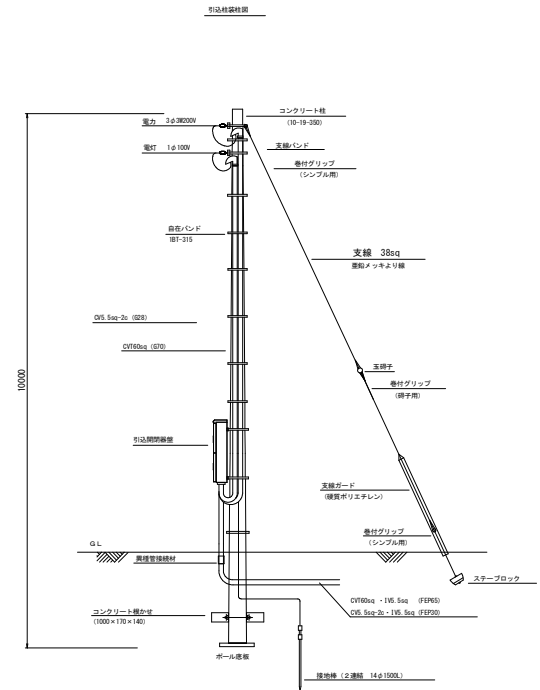
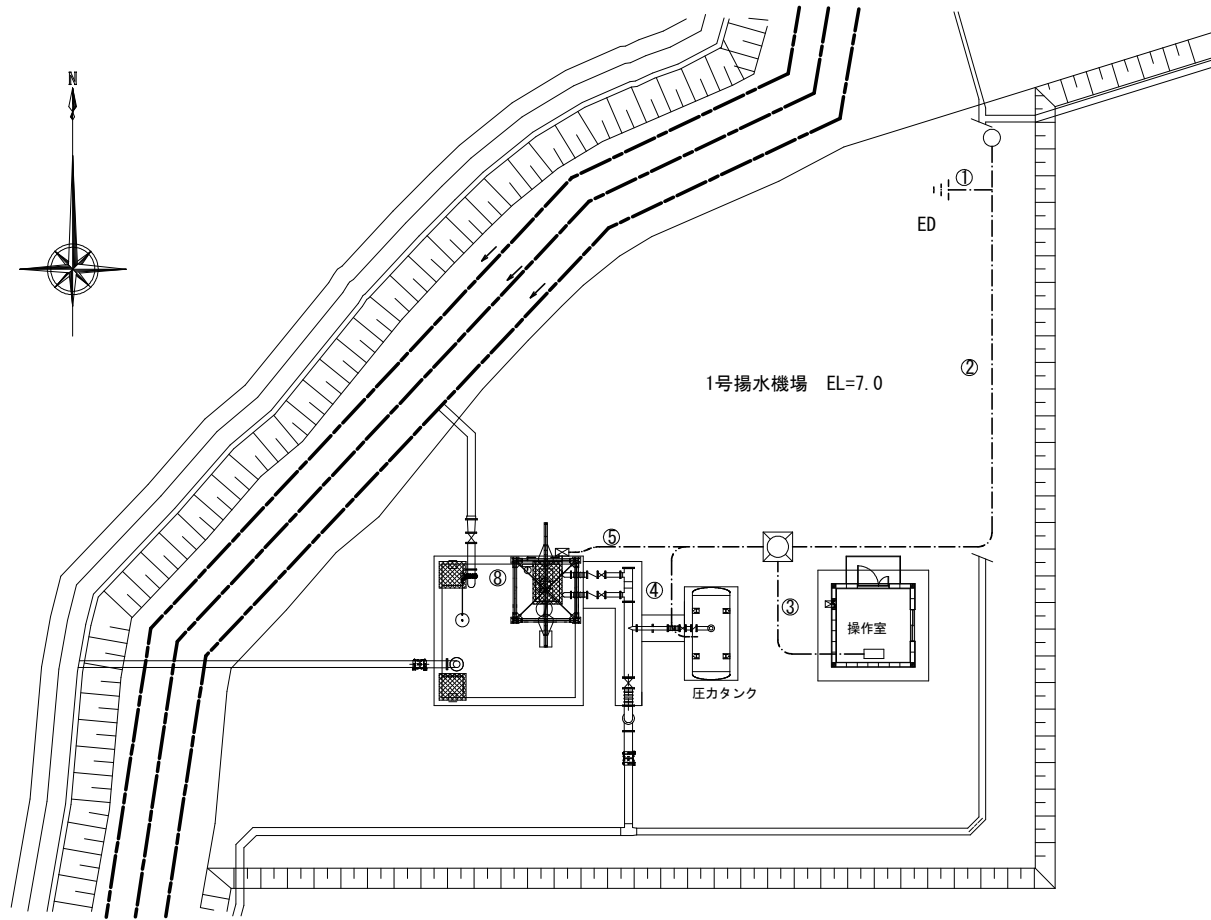


ガイドサポート取付金具図 S=1/25



注：レール及び門構は溶融亜鉛メッキ（HDZ55）とします。

工事名	R4阿糖 経営体 長生中央 第1排水機製作据付工事 (指し手据保型)		
図面名	ポンプ吊上装置据付図		
作成年月日			
縮尺	S=1:25	図面番号	5 / 7
会社名			
事業者名	徳島県南部総合農林局 農林水産部 (阿南)		



配管配線表

①	IV 5.5sq (E)	HIVE16
②	CVT60sq, IV5.5sq (E)	FEF65 - 670
	CV5.5sq-2c × 2	FEF40 - 636
	CVT60sq, IV5.5sq (E)	FEF65 - 670
	CV5.5sq-2c × 2	FEF40 - 636
③	CVW-S2sq-3c	FEF30
	CVW2sq-3c, CV2sq-4c, CV2sq-15c	FEF50
	CVT14sq × 2 - 1V8sq	FEF65
	CVT14sq × 2 - 1V8sq	FEF65
	CVW2sq-15c	FEF40 - 636
④	CVW-S2sq-3c	FEF30 - 628
	CVT14sq × 2 - IV5.5	FEF65
⑤	CVT14sq × 2 - IV5.5	FEF65
	CVW2sq-4c, CVW2sq-6c	FEF40
⑥	揚水ポンプ付属ケーブル×2 - 信号線	
⑦	揚水ポンプ付属ケーブル×2 - 信号線	
⑧	水位計付属ケーブル×5	

工事名	R4阿蘇 経営体 長生中央 第1揚水機製作据付工事 (指し手確保型)		
図面名	1号揚水機場 電気計画平面図		
作成年月日			
縮尺	S=1:100	図面番号	7 / 7
会社名			
事業者名	徳島県南部総合農林局 農林水産部 (阿南)		